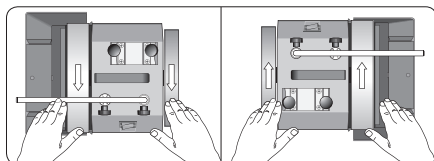


# Svarv- och skärpningsverktyg TT-50



- Svarvar slipstenen exakt rund och plan.
- Praktisk matningsanordning ger stenen en slät yta, som inte behöver jämnas till efter svarvningen. Du kan börja slipa direkt.
- Genom att mata verktyget snabbare blir stenens yta grövre och slipförmågan ökar.
- Slipdjupet ställs enkelt in med finjusteringen på universalstödet.

## Placering av maskinen

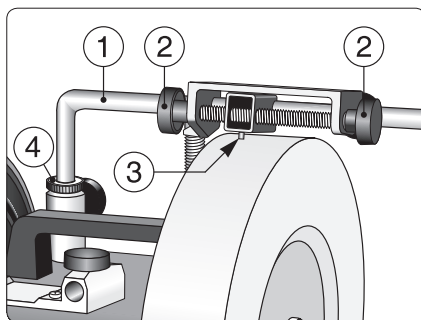


**Anm** På äldre maskiner, som inte har finjustering på universalstödet, ställs slipdjupet in för hand.

## Konstruktion

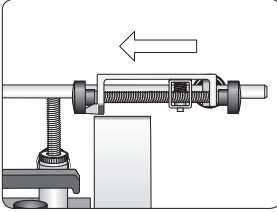
Med den här unika och patenterade verktyget svarvar du lätt slipstenen exakt rund och plan medan den är monterad i maskinen. Svarvningen styrs av universalstödet (1) som även styr jiggarna. Det garanterar att stenens yta alltid blir parallell med verktyget i jiggen.

Svarvverktyget har en inbyggd matningsanordning (2) så att man enkelt kan mata skäret (3) tvärs över stenen. Svarvdjupet ställs in med en skala (4) på universalstödet. Lämpligt djup är 0,25–0,75 mm.

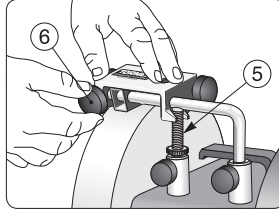


Skäret består av diamanlkorn inbäddade i en kopparcylinder. Kornen är placerade oregelbundet som "russinen i en kaka". Vid svarvningen slits det mjuka kopparmaterialet och diamanlkornen sticker ut som spetsar. I takt med att diamanlkornen slits, friläggs nya underliggande korn och blir aktiva. Den här konstruktionen ger skäret en lång livslängd.

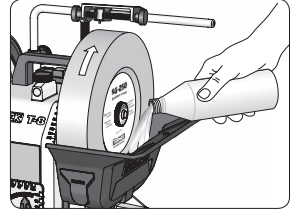
## Svarvning



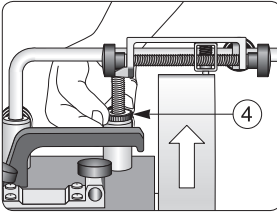
Ställ in höjden på universalstödet så att svarvdonet kan monteras.



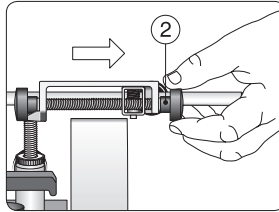
Tryck svarvdonet mot benet (5) och lås det med låsratten (6).



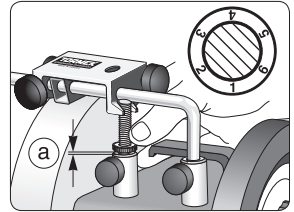
Starta maskinen och fyll på vatten tills stenen är mättad.



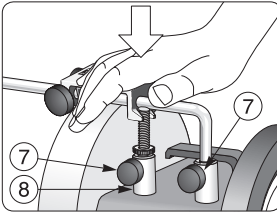
Sänk universalstödet med finjusteringen (4) tills att skäret tangerar stenens högsta punkt.



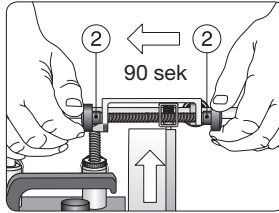
Stanna maskinen. Förflytta skäret med en av rattarna (2) så att det kommer utanför slipstenen.



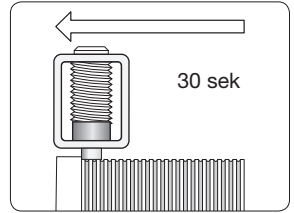
Ställ in det önskade svarvdjupet (a) genom att höja finjusteringen, som har 0,25 mm gradering.



Tryck universalstödet neråt så att finjusteringen åter vilar mot hylsan (8). Lås universalstödet med de två låsrattarna (7).



Starta maskinen. Mata skäret genom att växelvis vrida de två rattarna (2). Låt det ta ca 90 sekunder att svarva hela bredden.



Du kan få stenen att slipa effektivare genom att mata verktyget snabbare tvärs stenen. Vid 30 sek. blir ytan så här. Använd då max. 0,25 mm svarvdjup.

- Max svarvdjup 0,75 mm.
- Mata inte alltför sakta; det kan då uppstå vibrationer.
- Svarva slipstenen direkt om du märker att den är orund. Detta ökar stenens livslängd. Även den minsta orundhet förstoras automatiskt om du fortsätter att slipa. Diamantskivor svarvas aldrig.
- Kopparmaterialet mellan diamantkornen slits direkt ner till en nivå strax under diamantkornens spetsar. Det kan se ut som om skäret är felaktigt, men detta är helt normalt.